

**TROPEA (VV)**

zona climatica: C

gradi-giorni: 912

altitudine: 61 m s.l.m.

coordinate: 38°41' 15°54'

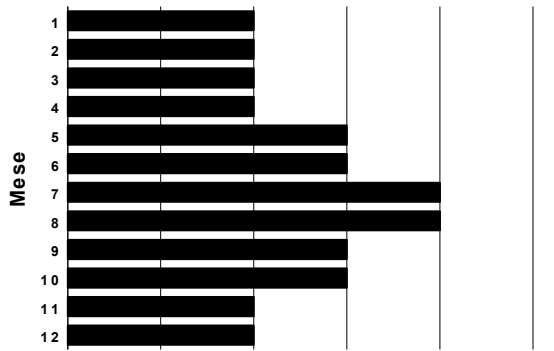
località: capoluogo

altitudine: 51 m s.l.m.

area climatica: 4C

coordinate: 38°41' 15°54'

**Profilo climatico**



**TEMPERATURE MENSILI**

MESE	MIN		MAX		MED
	MED	ESTR	MED	ESTR	
1	7,6	2,4	13,4	17,5	10,5
2	7,3	2,2	13,8	18,5	10,5
3	8,5	3,0	15,6	20,5	12,1
4	10,6	5,6	18,1	23,0	14,4
5	13,7	8,9	22,0	28,3	17,8
6	17,8	13,3	25,8	30,2	21,8
7	20,5	15,6	28,4	32,5	24,5
8	20,8	16,2	29,0	33,8	24,9
9	18,4	14,6	26,4	30,6	22,4
10	14,8	9,4	22,2	27,0	18,5
11	11,8	6,0	18,3	22,8	15,1
12	9,1	4,1	15,2	19,0	12,1
Anno	13,4	2,2	20,7	33,8	17,1

MFRED	FREDD	COMFO	CALDO	MCALD
0	6	4	2	0
RISC	6	4	RAFF	2

**SOLE E NUVOLE**

MESE	ELIOF	RADIAZ	NUVOL	GSER
1		7,7	7	9
2		10,9	6	10
3		14,8	6	11
4		18,5	5	14
5		22,3	4	18
6		24,1	3	20
7		23,9	2	23
8		21,1	2	26
9		16,6	3	20
10		12,4	5	17
11		8,4	6	10
12		6,7	7	9
Anno		5712	4,7	187

**VENTO**

MESE	DIREZ PREV	GVEN	V MED	V MAX
1				
2				
3				
4				
5				
6				
7				
8				
9				
10				
11				
12				
Anno				

**PRECIPITAZIONI**

MESE	PRECIP	GPIOV
1	116	11
2	73	8
3	100	11
4	63	7
5	54	4
6	21	2
7	13	1
8	20	2
9	61	4
10	75	7
11	137	9
12	171	12
Anno	904	78

**UMIDITA'**

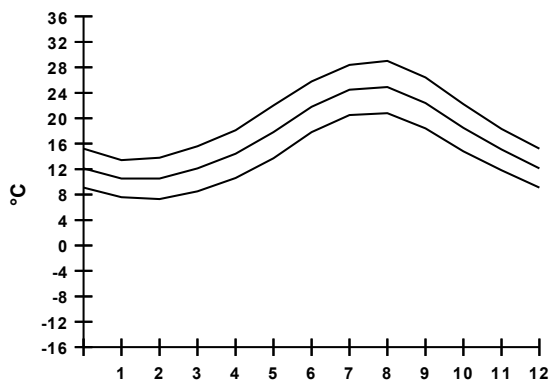
MESE	UR MIN	UR MAX
1		
2		
3		
4		
5		
6		
7		
8		
9		
10		
11		
12		
Anno		

- Temperature °C
- Radiazione giornaliera MJ/m<sup>2</sup>
- Eliofania ore e decimi di ora
- Nuvolosità decimi di cielo coperto
- Velocità m/s
- Precipitazioni mm/mese
- Umidità relativa %
- GSER numero di giorni sereni
- GVEN numero di giorni ventosi
- GPIOV numero di giorni piovosi

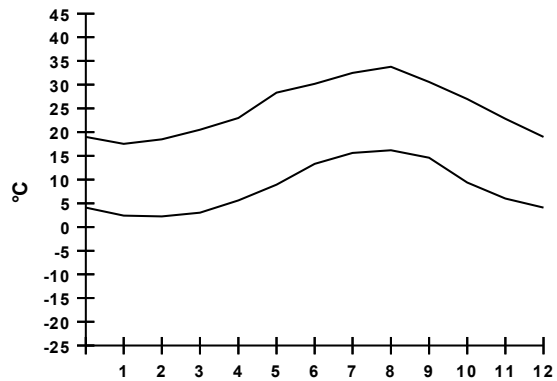
**TROPEA (VV)**

capoluogo

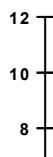
**Temperature medie**



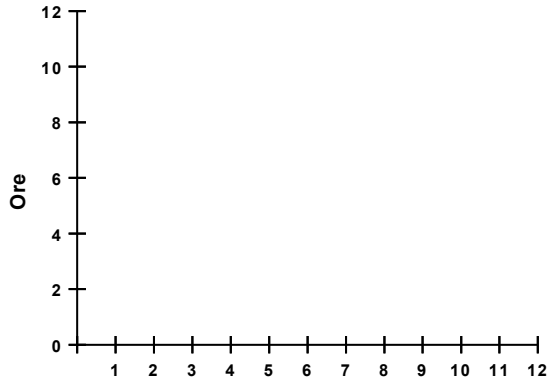
**Temperature estreme**



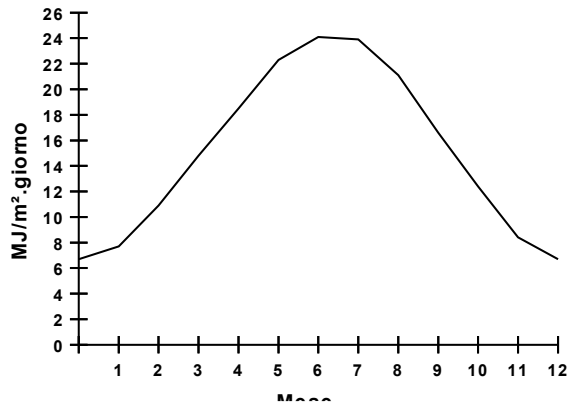
**Eliofania**



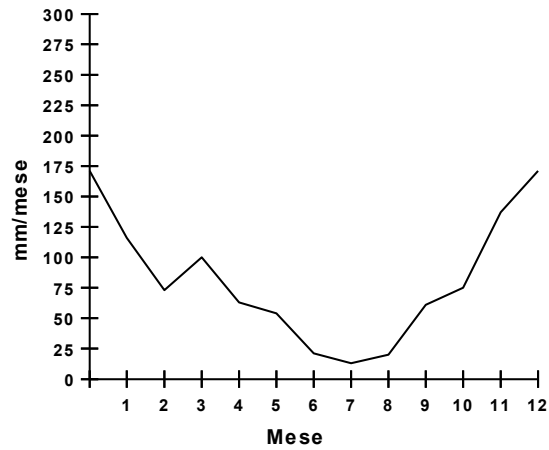
Eliofania



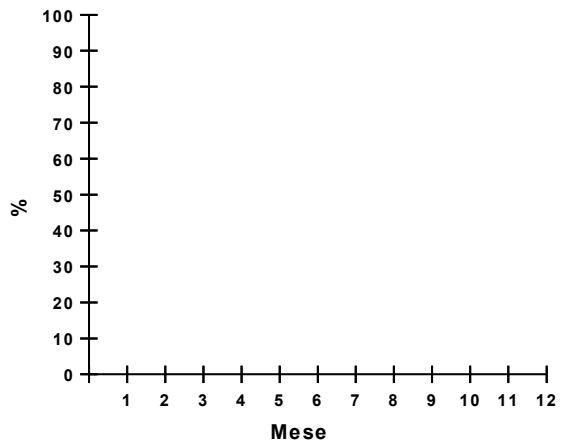
Radiazione



Precipitazioni



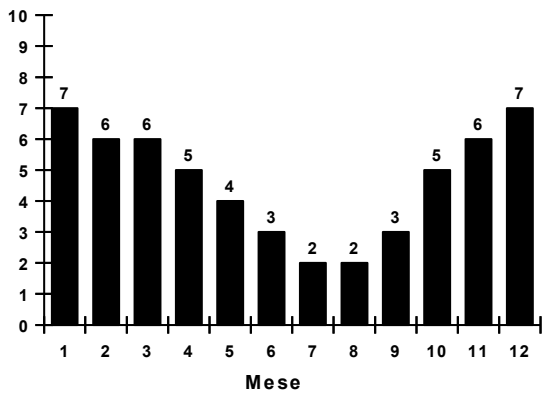
Umidità relativa



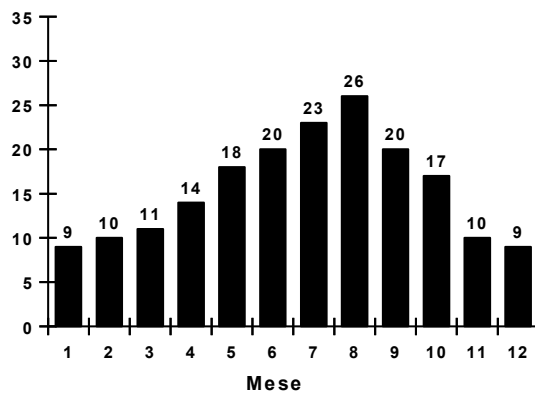
TROPEA (VV)

capoluogo

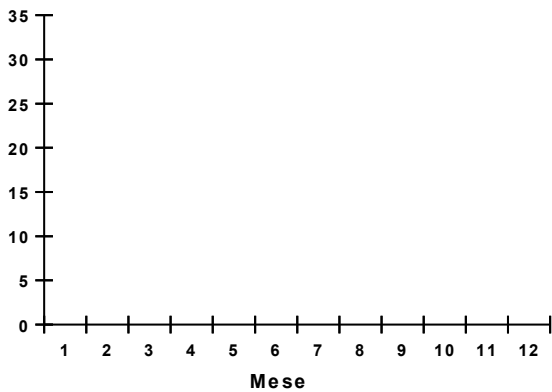
Nuvolosità (decimi)



Giorni sereni



Giorni ventosi



Giorni piovosi

